

MICROZONAZIONE SISMICA

Carta di microzonazione sismica

FA SA 0,1-0,5 s 1/2

scala 1:5.000

Regione Emilia-Romagna

Comune di San Polo d'Enza



Regione Emilia-Romagna	Soggetto realizzatore  Direttori tecnici: Dr. Geol. Carlo Caleffi Dr. Geol. Francesco Cerutti	Data Aprile 2025
Dr. Geol. Matteo Baisi Dr.ssa Olga Brontesi Dr. Geol. Alessandro Ferrari Dr.ssa Geol. Melinda Raimondo		MS3

Legenda

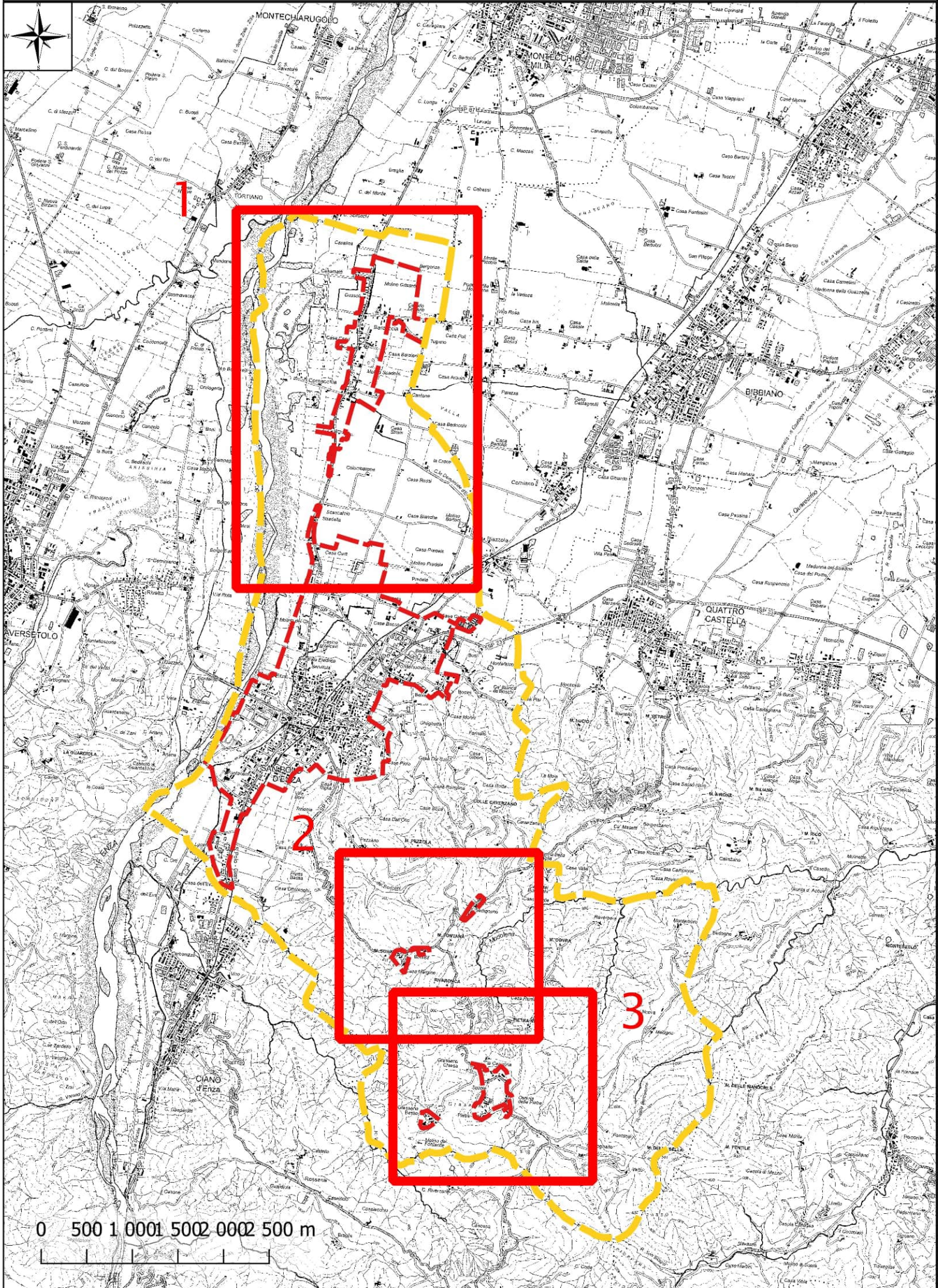
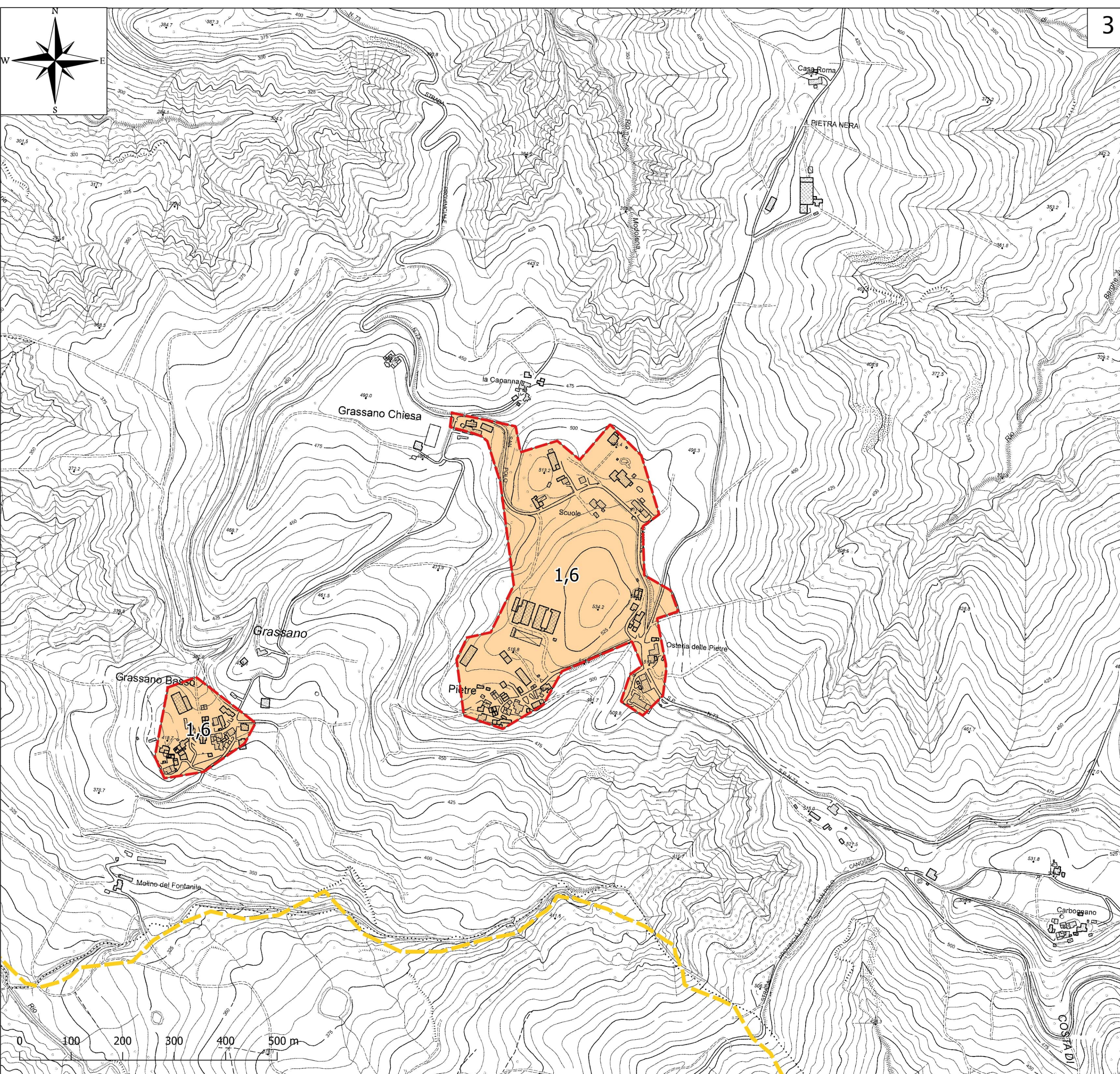
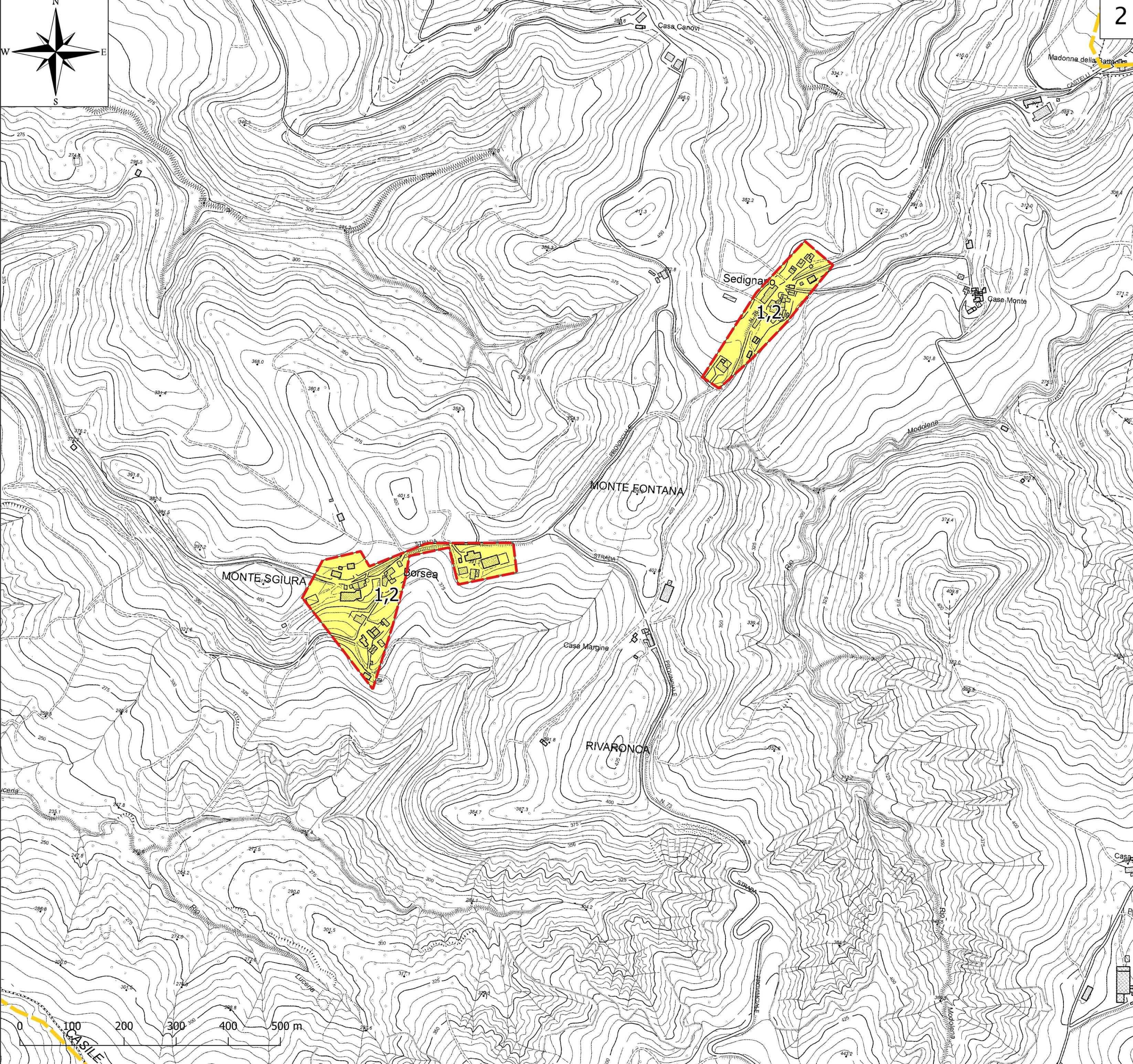
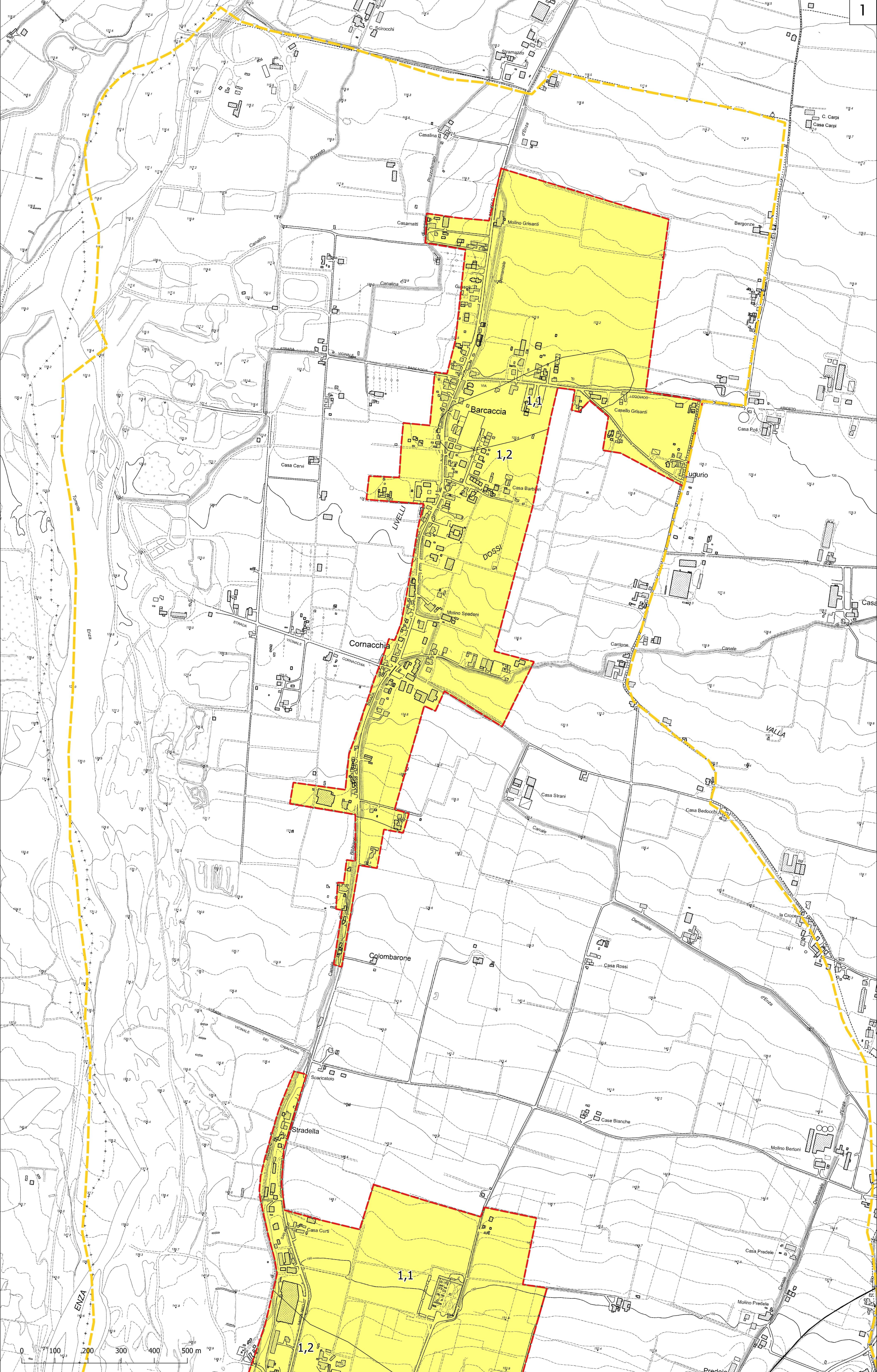
 Confine comunale

 Aree oggetto di Microzonazione Sismica

Zone stabili suscettibili di amplificazioni locali

 FA-SA 0,1-0,5 s = 1,1 - 1,2

 FA-SA 0,1-0,5 s = 1,5 - 1,6





# MICROZONAZIONE SISMICA

## Carta di microzonazione sismica

### FA SA 0,1-0,5 s 2/2

scala 1:5.000

Regione Emilia-Romagna

Comune di San Polo d'Enza



Regione  
Emilia-Romagna

Soggetto realizzatore  
  
Direttori tecnici:  
Dr. Geol. Carlo Caleffi  
Dr. Geol. Francesco Cerutti  
Dr. Geol. Matteo Baisi  
Dr.ssa Olga Brontesi  
Dr. Geol. Alessandro Ferrari  
Dr.ssa Geol. Melinda Raimondo

Data  
Aprile 2025

MS3

- Legenda**
- Confine comunale
  - Area oggetto di Microzonazione Sismica
- Zone stabili suscettibili di amplificazioni locali**
- FA-SA 0,1-0,5 s = 1,1 - 1,2
  - FA-SA 0,1-0,5 s = 1,3 - 1,4
  - FA-SA 0,1-0,5 s = 1,5 - 1,6
  - FA-SA 0,1-0,5 s = 1,9 - 2,0

